

# 來說說 臺灣美國無線電公司 桃園廠

# RCA

Radio Company of America



行政院環境保護署



土壤及地下水污染整治基金管理會

# 臺灣美國無線電公司 (RCA) 整治場址

01 場址歷程

02 污染發現

03 污染範圍

04 技術介紹

05 整治現況



# RCA整治場址發生了什麼事？



## 污染是怎麼被發現的呢？

臺灣美國無線電公司（Radio Company of America, 簡稱：RCA），位於桃園市桃園區龍岡里美龍街一號，以電視、電子零件及電腦晶體產品為主，生產過程使用氟利昂為主要去脂溶劑，四氯乙烯亦為主要去脂劑，之後以1,1,1-三氯乙烯取代，可能因運作過程管理不慎，造成土壤及地下水污染。

83年6月2日前立法委員趙少康召開記者會舉發臺灣美國無線電公司 (RCA) 之桃園廠及竹北廠之土地，土壤及地下水受到嚴重污染。



RCA地理位置圖

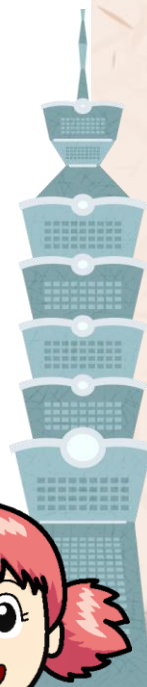
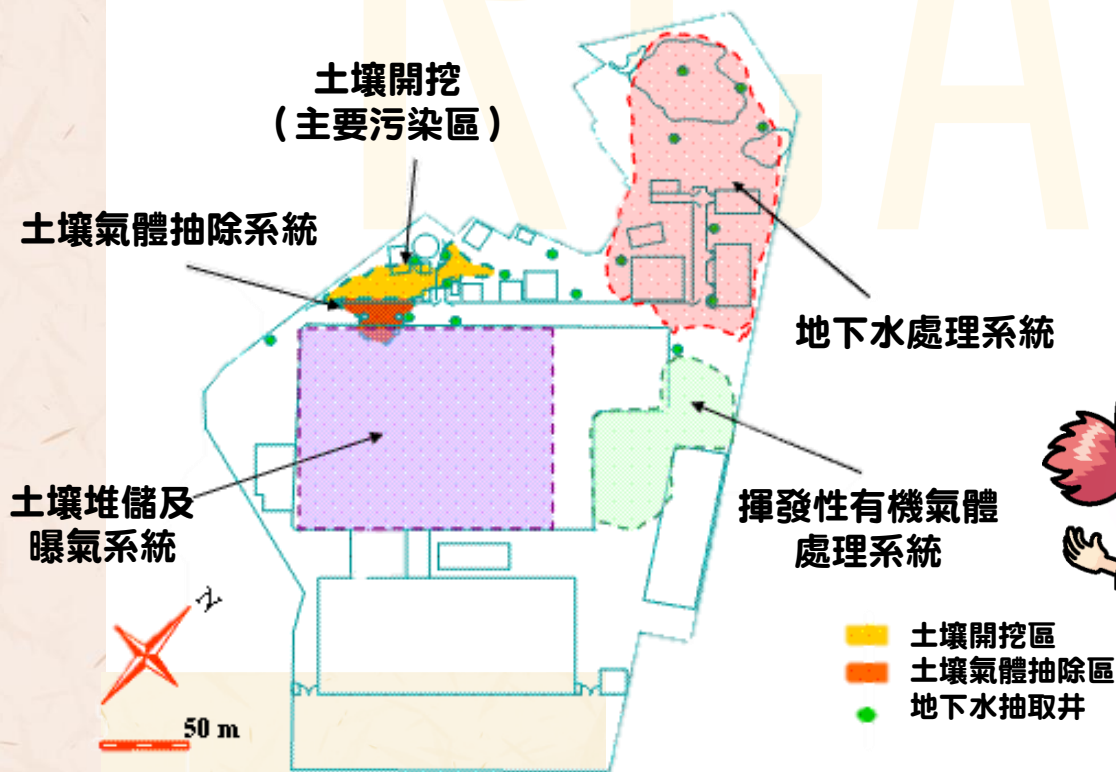
# 污染面積有多大呢？

廠區位於桃園市桃園區龍岡里美龍街一號

民國93年地下水污染整治場址：**7.2公頃**

民國94年公告劃定地下水管制區：**50公頃**

約500,000平方公尺 > 101總建物面積  
(約379,296平方公尺)





# 運用哪些方式移除污染呢？

02

## 雙環塞滲透灌法

(double packer injection, DPI)  
灌注長效型生物基質  
(EcoClean<sup>®</sup>)

04

## 被動式 生物牆法



01

## 土壤氣體抽除

活性碳吸附揮發性有機物  
配合土壤挖除完成場內土  
壤污染面積3200m<sup>2</sup> 整治

03

## 加強還原脫氯法

(enhanced reductive  
dechlorination, ERD)

05

## 生物強化法-

菌株植入TSI-DC

瞭解更詳細技術原理

# RCA場址內污染整治概況

96年  
基準線調查

103年6月  
監測井調查

108年3月  
監測井調查



- 監測井污染物超標
- 監測井污染物未超標



# RCA場址外超標情形

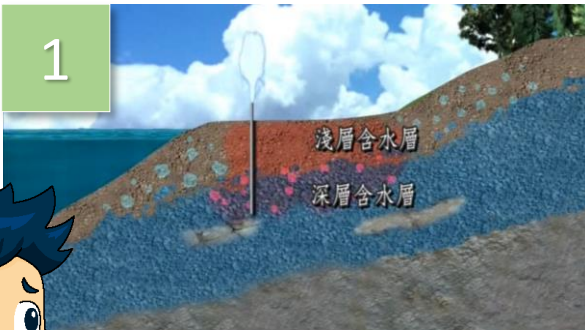
105年第2季開始灌藥，  
至107年第1季完成第5次藥劑灌注，  
場外28口監測井於108年3月進行監測，  
5口氯乙烯VC超過管制標準（⊗）。





# 執行污染改善有遇到什麼樣的困難呢？

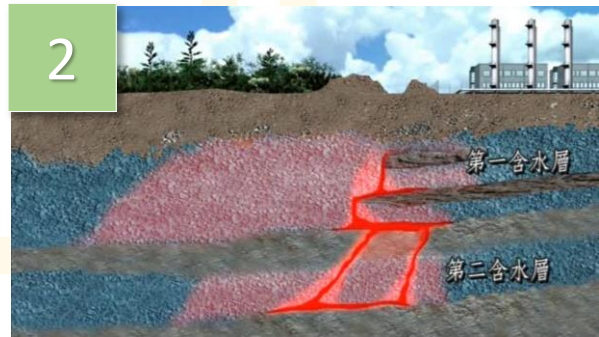
1



有機污染物多累積於淺層含水層，若開挖深水井並大量抽水，易將污染擴散至深層含水層

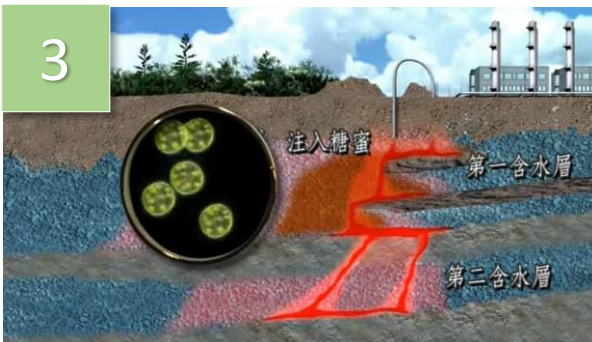
污染範圍可能隨地下水流動方向擴散，範圍大不易評估

2



需先找到可以還原脫氮的在地微生物進行脫氮，再定期注入糖蜜培養微生物以加速還原脫氮

3



# 整治時如何回應 居民的疑慮呢？

1

定期執行  
民井監測及  
用水宣導

發布RCA地下水污染案  
相關**新聞稿**，  
宣導民眾禁止飲用、使  
用地下水及作為飲用水  
水源的管制範圍

2

透明化  
改善資訊

讓RCA員工關懷協會、  
工作傷害受害人協會、  
長億公司等相關單位  
參與審查會議，  
**主動進行說明釐清民眾  
疑慮**



# RCFA



行政院環境保護署



土壤及地下水污染整治基金管理會

